



Signaturbyen

Lev lidt mere.

signaturbyen.dk



Få plads til at *leve lidt mere*

Med en bolig i Signaturbyen er der plads til at leve lidt mere. Lige her danner hyggelige omgivelser, fællesskab og godt naboskab rammerne om det gode liv. Både nu og mange år frem.

Signaturbyen er skabt til alle generationer. Til den unge studerende. Børnefamilien. Singlen. Det ældre ægtepar. Her er der plads til alle uanset alder eller familiesammensætning. Plads til det gode naboskab. Plads til at trække sig tilbage til sit eget fristed. Plads til lige præcis dét, du har lyst til.

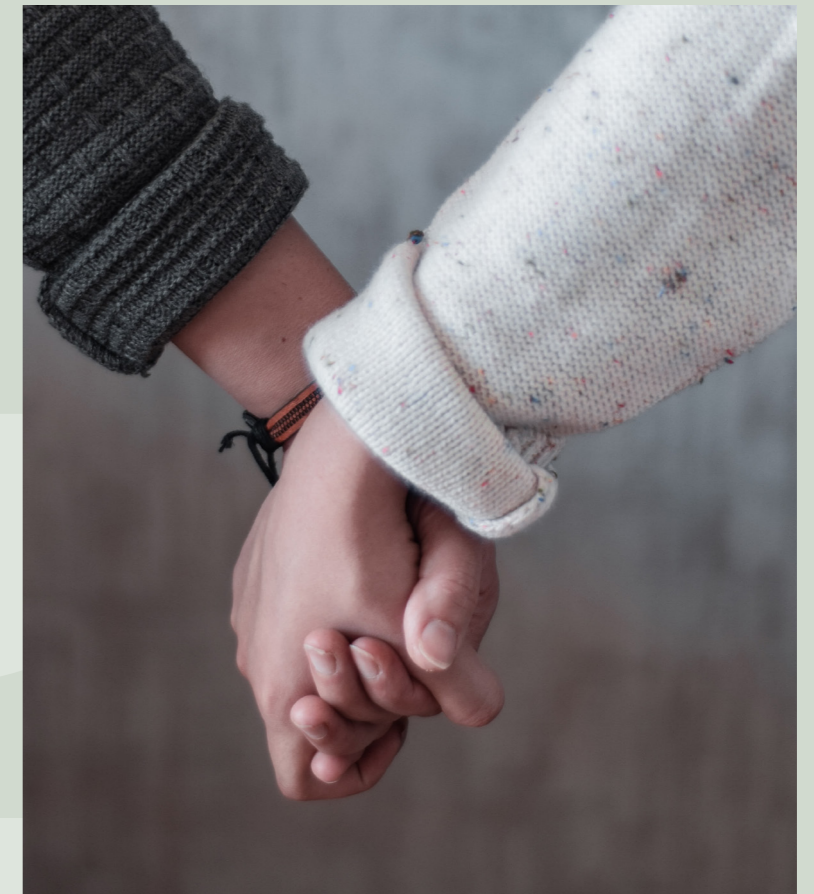
Lev lidt mere i Signaturbyen.

Lev lidt mere - sammen med dem, du holder af



Skabt til *nærvær*

Med Signaturbyen ønsker vi at sætte vores præg på det danske boligmarked. Vi ønsker at gøre det mere nærværende. Gøre det levende. Gøre det sammen. Med vores boliger ønsker vi at sætte vores signatur - sammen med dig. Derfor kalder vi vores boliger for signaturer. Fordi hver bygning er sin egen. Fordi hver signatur skabes af dens beboere. Fordi Signaturbyen skabes af dig.





En bolig, der opfylder *dit behov*

Signaturbyen er for alle. For den unge og den gamle. For den store familie og for singlen. Signaturbyen består af boliger i forskellige størrelser for at favne forskellige behov. Ens for alle boligerne er, at de er bygget med fokus på at skabe et hjem, der emmer af ro og nærvær, så du kan leve lidt mere. Lidt bedre.



Bliv del af et livligt *fællesrum*, og skab et roligt *frirum*

Naboskab er fællesskab, og Signaturbyen sætter rammerne for at dyrke begge dele. Indearealerne indbyder til ro og nærvær, mens udearealerne og fællesrummene giver plads til det voksende fællesskab blandt Signaturbyens beboere.

Sæt din signatur på området, og oplevel et *voksende fællesskab*

I Signaturbyen finder du alt, hvad du skal bruge for at skabe en tilværelse med plads til livet. Plads til aktivitet og ro. Plads til leg og fordybelse. Plads til, at du sætter din signatur på området.

De fælles udearealer byder bl.a. på fælles sportsfaciliteter, grønne arealer, rekreative områder, en legeplads, et hyggeligt grillområde og spirende blomsterhaver.



Det handler
om *balance*
i hverdagen.



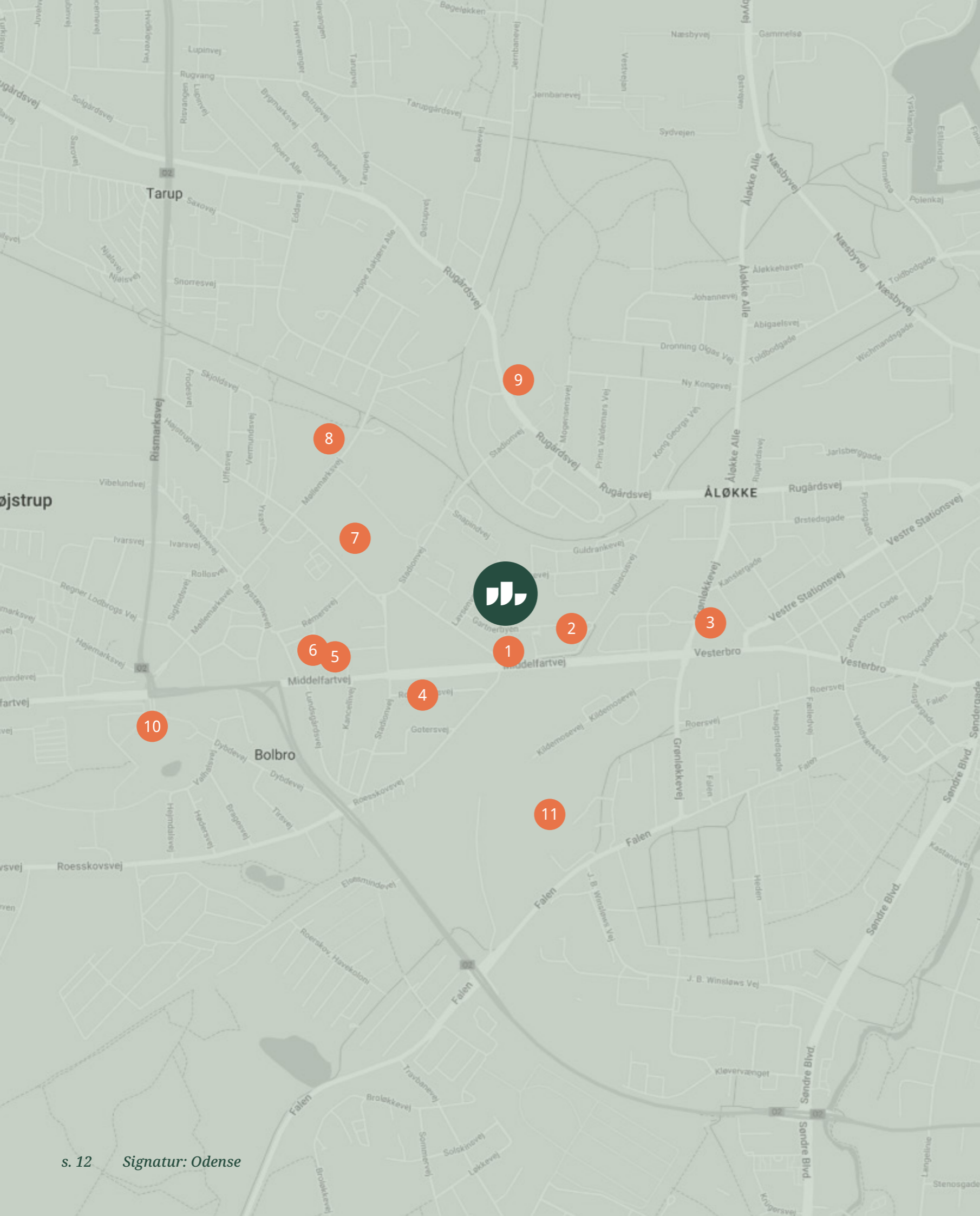
Balancen mellem fællesrum og frirum er kendetegnende for Signaturbyen. Udearealerne er skabt til at fordre samvær og nærvær, mens indearealerne danner de perfekte, rekreative rammer for dit hjem. Dit fristed.

Hvor *eventyret* begynder

Signaturbyen i historiske Odense er sin første af sin slags, og er en del af Gartnerbyen. Området indeholder alt, hvad hjertet begærer, inden for en radius af fem minutter.

Lev lidt mere i Signaturbyen Odense.





Tæt på alt, du har brug for i hverdagen

Signaturbyen er tæt på alt, hvad du skal bruge for at skabe en tilværelse med plads til livet. Inden for en radius af 5 minutter finder du både skole, skov, havnebad, dagligvareindkøb, idrætspark, rekreative områder, letbane og grønne områder.

Som en del af Gartnerbyen bliver det altså ikke nemmere at få hverdagen til at gå op i en højere enhed med et hjem i Signaturbyen.

- 1 Letbane
- 2 Dagligvarebutik
- 3 Fitnesscenter
- 4 Daginstitution
- 5 Dagligvarebutik
- 6 Apotek
- 7 Idrætsanlæg
- 8 Park
- 9 Dagligvarebutik
- 10 Skole
- 11 Park

Udforsk 132 lejligheder, og find den, som passer til dig

Signaturbyen Odense består af 126 et-værelses lejligheder og 6 to-værelses lejligheder. Alle lejligheder indeholder eget, mindre køkken samt eget bad og toilet.

Lejlighederne er mellem 32-52 m² med en månedlig leje på 4.995-6.150 kr. ekskl. forbrug. Til lejlighederne tilhører også eget kælderrum, fælles storkøkken og fælles lokaler, der kan benyttes af beboerne og lejes til private arrangementer.

I Signaturbyen er der noget for alle, og der findes uden tvivl også en bolig, der opfylder dine behov.





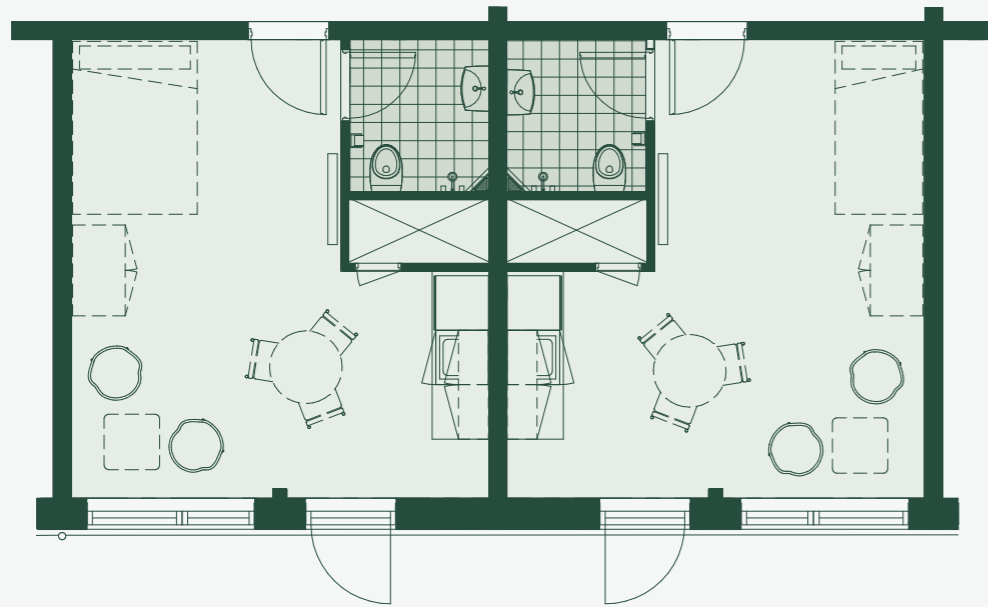
Fællesrum er *hjerterum*

Naboskab er fællesskab, og Signaturbyen sætter rammerne for at dyrke begge dele. I Signaturbyen Odense giver det 250 m² store fællesrum plads til det voksende fællesskab blandt alle beboerne.

Her er der plads til både store og små arrangementer, fester i al-verdens afskygninger og liv og glade dage med familie og venner - hele året rundt.

Udendørs
sportsfaciliteter.
Grønne arealer.
Rekreativt område.
Street fitness.
Grillområde.
Blomsterhave.



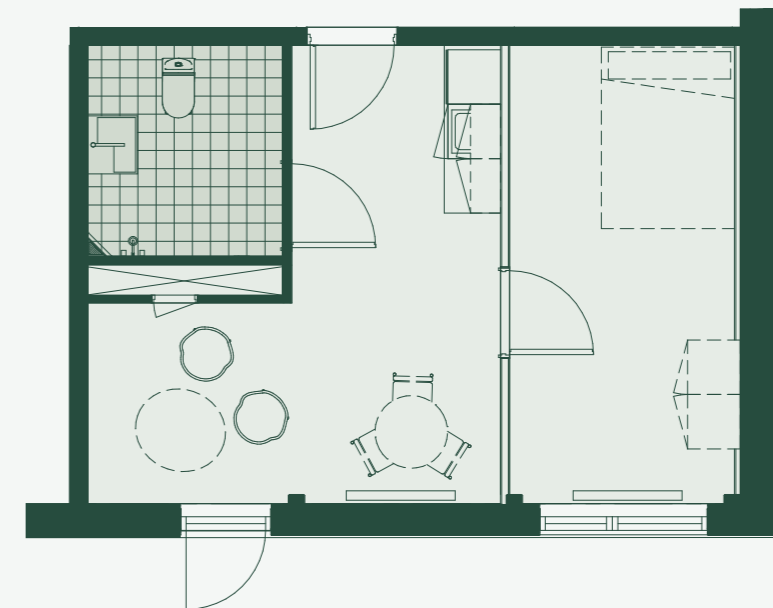
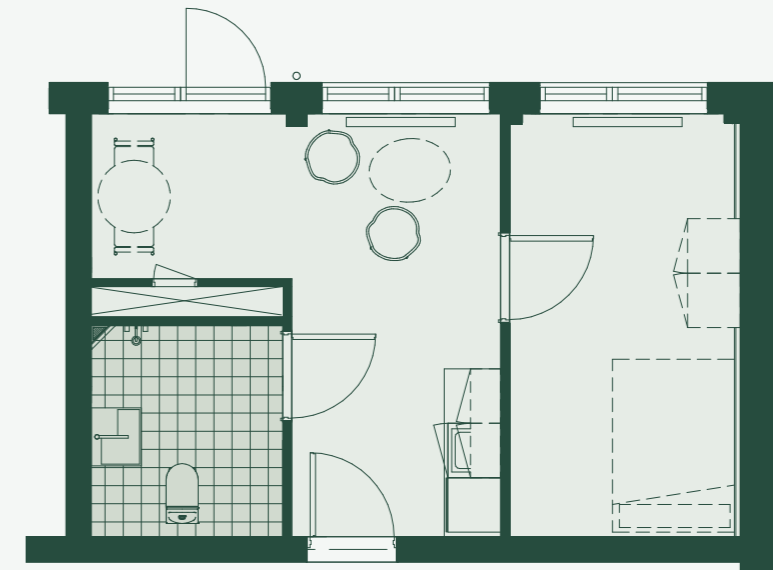


Lejlighedsnummer

**1-18, 21-60,
63-107, 110-132**

Boliginformationer

Antal værelser: 1
BBR-areal: 32-37 m²



Lejlighedsnummer

**19 / 20 / 61 / 62 /
108 / 109**


Boliginformationer

Antal værelser: 2
BBR-areal: 48-52 m²

Prøv vores boligvælger og find dit *nye hjem*

Se aktuel udlæjningsstatus på
signaturbyen.dk/boligvaelger/odense





Vil du gerne *vide mere?*

Har du lyst til at sætte dit helt eget præg på tilværelsen og blive en del af et livligt fællesskab? Kontakt os allerede i dag og hør mere om, hvordan du kan leve lidt mere i Signaturbyen.