



Signaturbyen

Lev lidt mere.

[signaturbyen.dk](https://www.signaturbyen.dk)

Indhold:

<i>Om Signaturbyen</i>	s. 03
<i>Odense</i>	s. 10
<i>Gartnerbyen 24</i>	s. 12
<i>Gartnertorvet</i>	s. 18
<i>Aalborg</i>	s. 26
<i>Gigantiumkvarteret</i>	s. 28
<i>Boligvælger</i>	s. 34

Få plads til at *leve lidt mere*

Med en bolig i Signaturbyen er der plads til at leve lidt mere. Lige her danner hyggelige omgivelser, fællesskab og godt naboskab rammerne om det gode liv. Både nu og mange år frem.

Signaturbyen er skabt til alle generationer. Til den unge studerende. Børnefamilien. Singlen. Det ældre ægtepar. Her er der plads til alle uanset alder eller familiesammensætning. Plads til det gode naboskab. Plads til at trække sig tilbage til sit eget fristed. Plads til lige præcis dét, du har lyst til.

Lev lidt mere i Signaturbyen.

Lev lidt mere - sammen med dem, du holder af



Skabt til *nærvær*

Med Signaturbyen ønsker vi at sætte vores præg på det danske boligmarked. Vi ønsker at gøre det mere nærværende. Gøre det levende. Gøre det sammen. Med vores boliger ønsker vi at sætte vores signatur - sammen med dig. Derfor kalder vi vores boliger for signaturer. Fordi hver bygning er sin egen. Fordi hver signatur skabes af dens beboere. Fordi Signaturbyen skabes af dig.





En bolig, der opfylder *dit behov*

Signaturbyen er for alle. For den unge og den gamle. For den store familie og for singlen. Signaturbyen består af boliger i forskellige størrelser for at favne forskellige behov. Ens for alle boligerne er, at de er bygget med fokus på at skabe et hjem, der emmer af ro og nærvær, så du kan leve lidt mere. Lidt bedre.



Bliv del af et livligt *fællesrum*, og skab et roligt *frirum*

Naboskab er fællesskab, og Signaturbyen sætter rammerne for at dyrke begge dele. Indearealerne indbyder til ro og nærvær, mens udearealerne og fællesrummene giver plads til det voksende fællesskab blandt Signaturbyens beboere.

Sæt din signatur på området, og oplevel et *voksende fællesskab*

I Signaturbyen finder du alt, hvad du skal bruge for at skabe en tilværelse med plads til livet. Plads til aktivitet og ro. Plads til leg og fordybelse. Plads til, at du sætter din signatur på området.

De fælles udearealer byder bl.a. på fælles sportsfaciliteter, grønne arealer, rekreative områder, en legeplads, et hyggeligt grillområde og spirende blomsterhaver.



Det handler
om *balance*
i hverdagen.



Balancen mellem fællesrum og frirum er kendetegnende for Signaturbyen. Udearealerne er skabt til at fordre samvær og nærvær, mens indearealerne danner de perfekte, rekreative rammer for dit hjem. Dit fristed.

Hvor *eventyret* begynder

Signaturbyen i historiske Odense er den første af sin slags, og her finder du vores to signaturer: Gartnerbyen og Gartnertorvet. Området indeholder alt, hvad hjertet begærer, inden for en radius af fem minutter.

Lev lidt mere i Signaturbyen Odense.



Gartnerbyen 24

Udforsk 132 lejligheder, og find den, som passer til dig

Gartnerbyen 24 består af 126 et-værelses lejligheder og 6 to-værelses lejligheder. Alle lejligheder indeholder eget, mindre køkken samt eget bad og toilet.

Lejlighederne er mellem 32-52 m² med en månedlig leje på 4.995-6.150 kr. ekskl. forbrug. Til lejlighederne tilhører også eget kælderrum, fælles storkøkken og fælles lokaler, der kan benyttes af beboerne og lejes til private arrangementer.

I Gartnerbyen 24 er der noget for alle, og der findes uden tvivl også en bolig, der opfylder dine behov.



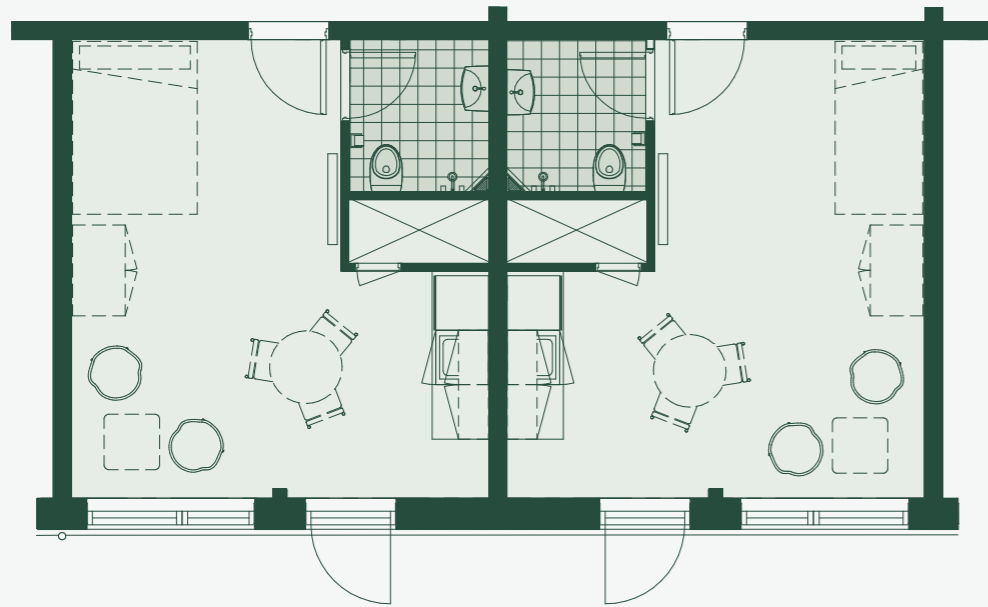


Fællesrum er *hjerterum*

Naboskab er fællesskab, og Signaturbyen sætter rammerne for at dyrke begge dele. I Signaturbyen Odense giver det 250 m² store fællesrum plads til det voksende fællesskab blandt alle beboerne.

Her er der plads til både store og små arrangementer, fester i alverdens afskygninger og liv og glade dage med familie og venner - hele året rundt.

Gartnerbyen 24

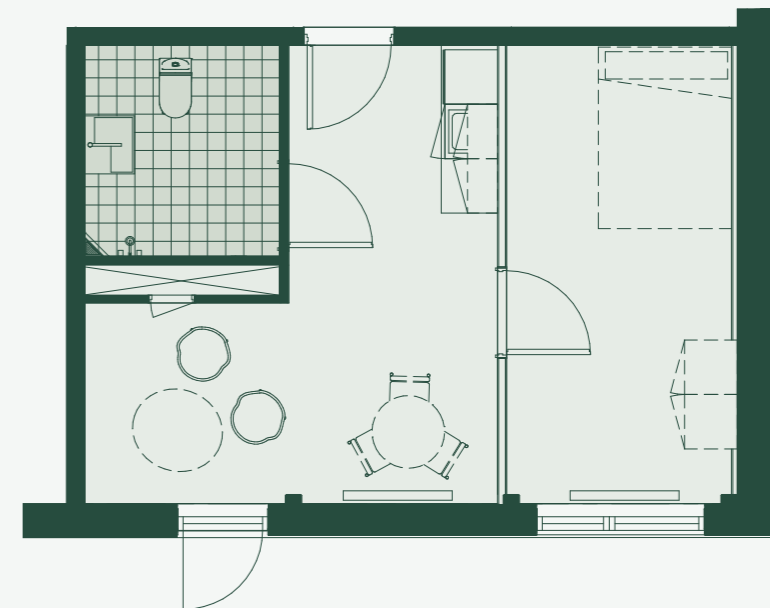
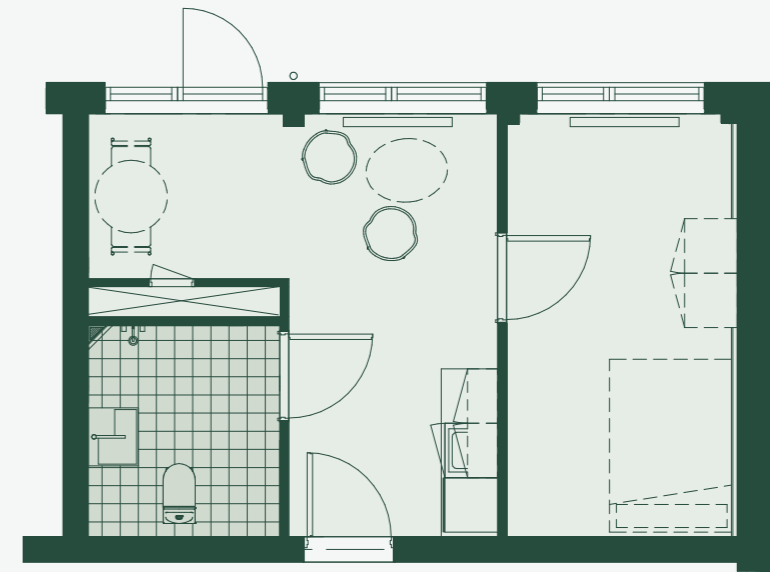


Lejlighedsnummer

**1-18, 21-60,
63-107, 110-132**

Boliginformationer

Antal værelser: 1
BBR-areal: 32-37 m²



Lejlighedsnummer

**19 / 20 / 61 / 62 /
108 / 109**

Boliginformationer

Antal værelser: 2
BBR-areal: 48-52 m²

Gartnertorvet

88 moderne lejligheder på Gartnertorvet venter kun på dig

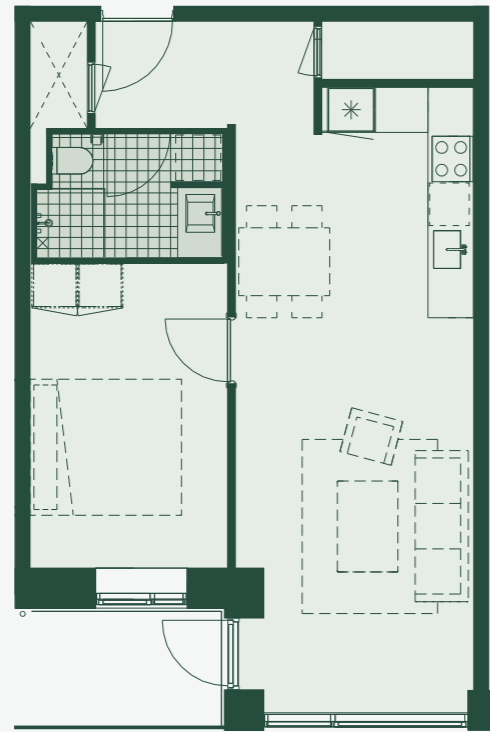
De nybyggede lejligheder varierer i størrelse fra 60-96 m² og er moderne designet. Hver lejlighed inkluderer et fuldt udstyret køkken med alle nødvendige hårde hvidevarer, en lækker opholds-stue og et rummeligt badeværelse samt 1-3 soveværelser alt efter lejlighedstype. Derudover har alle lejligheder altan eller terrasse, som kan nydes hele året samt eget depotrum.

Med månedlige lejepriser fra 7.000 kr. eksklusive forbrug, er lejlighederne velegnede til en bred vifte af beboere, lige fra singlen, unge og ældre par, til den etablerede børnefamilie.

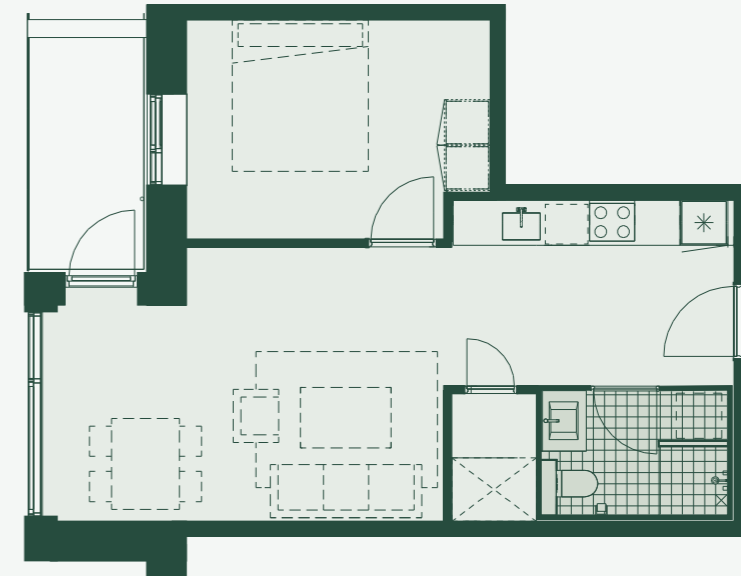
Alle beboere har desuden adgang til en stor fælles tagterrasse samt lækkert gårdmiljø.



Gartnertorvet



Boligtype B



Boligtype D



Boligtype E

Eksempler på lejlighedstyper:

information om alle lejlighedstyper kan findes på signaturbyen.dk

Boligtype B

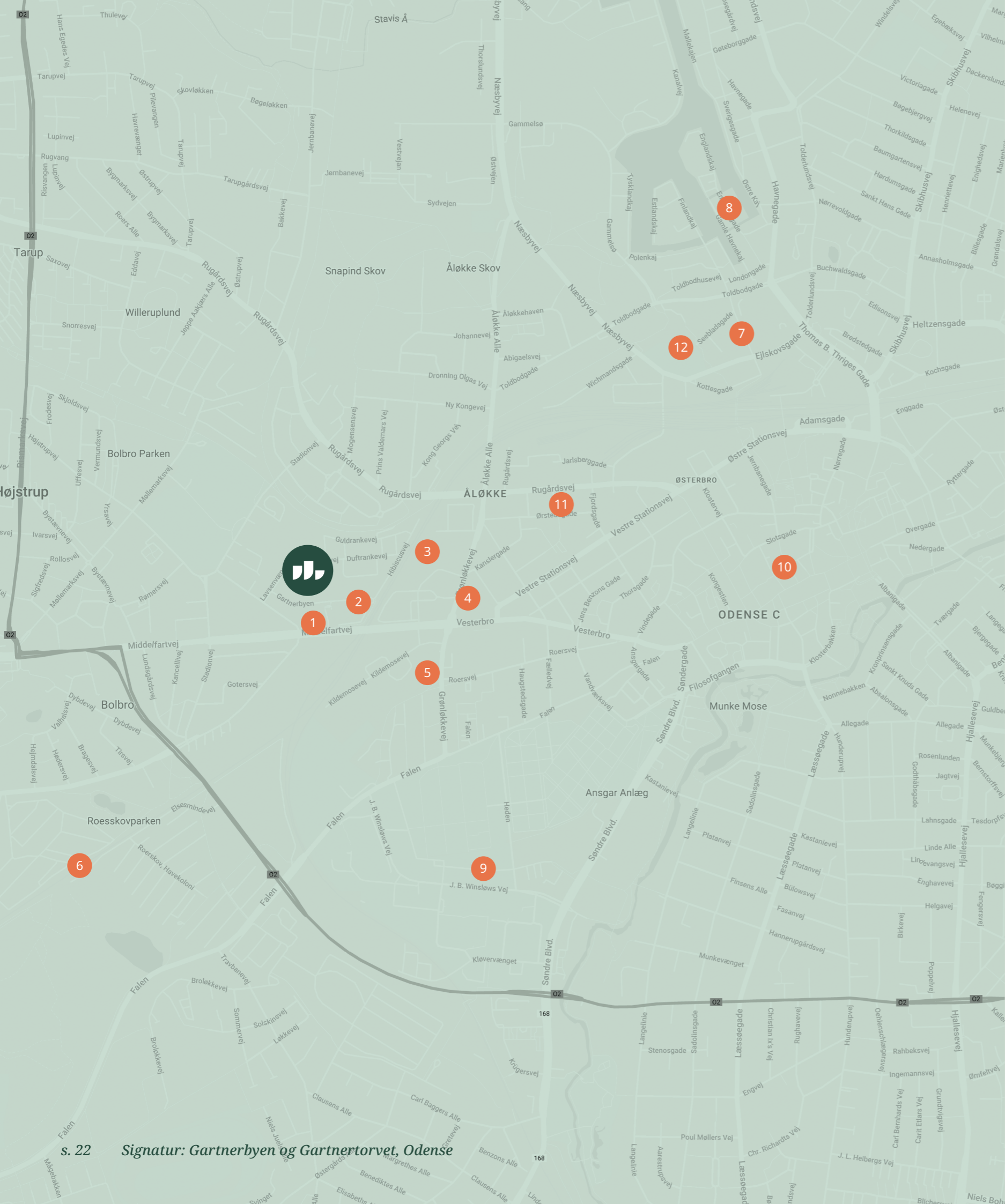
Antal værelser: 2
BBR-areal: 60 m²

Boligtype D

Antal værelser: 2
BBR-areal: 63 m²

Boligtype E

Antal værelser: 2
BBR-areal: 80 m²



Tæt på alt, du har brug for i hverdagen

Med et hjem i Signaturbyen Odense er du tæt på alt, hvad du skal bruge for at skabe en tilværelse med plads til livet. Inden for en radius af 5 minutter finder du både skole, skov, havnebad, dagligvareindkøb, idrætspark, rekreative områder, letbane og grønne områder.

Som en del af Gartnerbyen eller Gartnertorvet bliver det altså ikke nemmere at få hverdagen til at gå op i en højere enhed med et hjem i Signaturbyen Odense.

- | | | | |
|---|--------------------|----|-----------------------|
| 1 | Letbane | 8 | Odense Havnebad |
| 2 | Dagligvarebutik | 9 | O.U.H. |
| 3 | Bowl'n'Fun Odense | 10 | Gågade (Shopping) |
| 4 | Fitnesscenter | 11 | Odense Designakademi |
| 5 | Cross Fit | 12 | UCL |
| 6 | Odense Friluftsbad | 13 | Hjertegården Børnehus |
| 7 | Storms Pakhus | 14 | Uma Skole |

Udendørs
sportsfaciliteter.
Grønne arealer.
Rekreativt område.
Street fitness.
Grillområde.
Blomsterhave.



Hvor hyggeligt byliv møder *skøn natur*

Signaturbyen Aalborg byder på et væld af muligheder for at skabe det hjem, du drømmer om, tæt på både byliv og natur. Her finder du Gigantiumkvarteret - et område, der indeholder alt, hvad hjertet begærer, inden for kort afstand.

Lev lidt mere i Signaturbyen Aalborg.



Gigantiumkvarteret

Moderne rækkehuse og lejligheder i Aalborg

Gigantiumkvarteret byder på 272 forskellige lejligheder - både lejligheder og rækkehuse, som er perfekte for familien eller parret, der drømmer om at bo tæt på både byliv og natur.

Lejlighederne er fordelt i 6 punkthuse i 5 etager og er mellem 68-82 m² med en månedlig husleje fra 6.995 kr. ekskl. forbrug. Lejlighederne består af 2-3 værelser, køkken-alrum inklusive alt i hårde hvidevarer, et badeværelse med vaskesøjle samt en altan. De fleste boliger har udsigt udover de smukke grønne arealer, som området byder på.

Rækkehusene ligger i 6 rækker med større og mindre boliger. Her findes 78 rækkehuse i ét plan på mellem 94 og 120 m² med en månedlig husleje fra 9.700 kr. ekskl. forbrug. Og her findes også 20 af de eftertragtede to-plans rækkehuse på 119-123 m² med en månedlig husleje fra 11.300 kr. ekskl. forbrug.

Fælles for alle rækkehusene er, at de har 2-3 værelser, køkken-alrum inklusive alt i hårde hvidevarer, badeværelse med vaskesøjle samt altan eller overdækket terrasse.



Gigantiumkvarteret



Eksempler på lejlighedstyper:

information om alle lejlighedstyper kan findes på signaturbyen.dk

Boligtype A

Antal værelser: 3
BBR-areal: 81 m²

Boligtype B

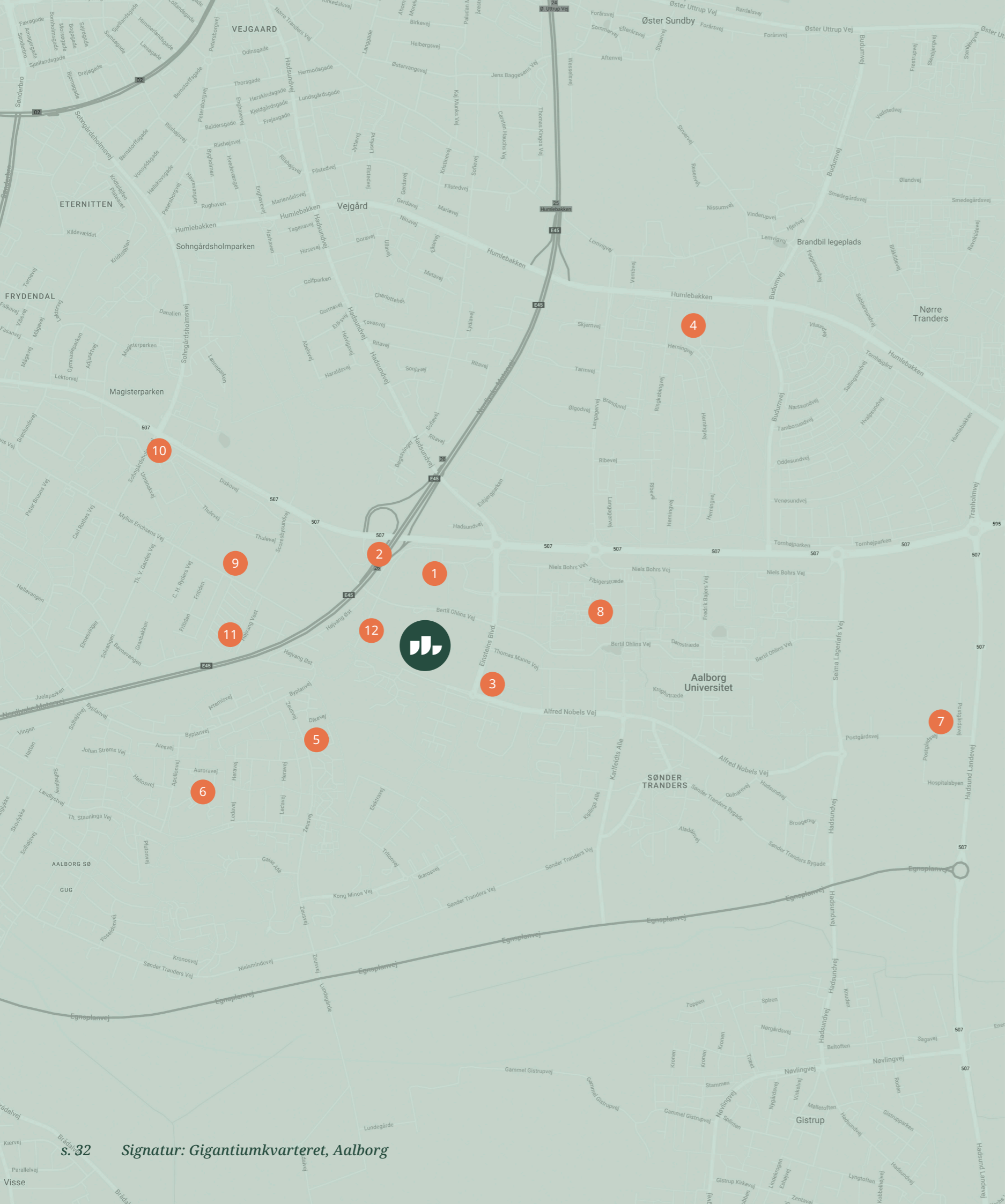
Antal værelser: 3
BBR-areal: 94 m²

Boligtype D

Antal værelser: 4
BBR-areal: 123 m²

Boligtype E

Antal værelser: 2
BBR-areal: 68 m²



Tæt på alt, du har brug for i hverdagen

I Gigantiumkvarteret i Signaturbyen Aalborg bliver det nemt at få hverdagen til at gå op i en højere enhed.

Som naboer finder du både Aalborg Universitet, UCN, Gigantium, Nyt Aalborg Universitetshospital og flere gode indkøbsmuligheder samt grønne områder. Aalborg centrum og byens mange muligheder når du på kun 20 min. på cykel eller endnu hurtigere i bil eller med offentlig transport. Det er samtidig nemt at komme både syd- og nordpå via motorvejen, hvis du er blandt dem, der pendler til og fra arbejde.

- 1 Gigantium
- 2 E45 Motorvej
- 3 Dagligvare
- 4 Skole
- 5 Børnehave
- 6 Daginstitution
- 7 Nyt Aalborg Universitetshospital
- 8 Aalborg Universitet
- 9 Professionshøjskolen UCN
- 10 Apotek
- 11 Hundepark
- 12 Legeplads

Prøv vores boligvælger og find dit *nye hjem*

Se aktuel udlejningsstatus
på signaturbyen.dk




signaturbyen.dk/boligvaelger/gartnerbyen-24



signaturbyen.dk/boligvaelger/gigantiumkvarteret



signaturbyen.dk/boligvaelger/gartnerorvet-5200-odense



Vil du gerne *vide mere?*

Har du lyst til at sætte dit helt eget præg på tilværelsen og blive en del af et livligt fællesskab? Kontakt os allerede i dag og hør mere om, hvordan du kan leve lidt mere i Signaturbyen.